

Wohnprojekt Salzburgerstraße

Bischofshofen

Top 36

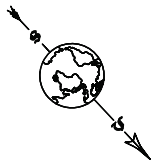
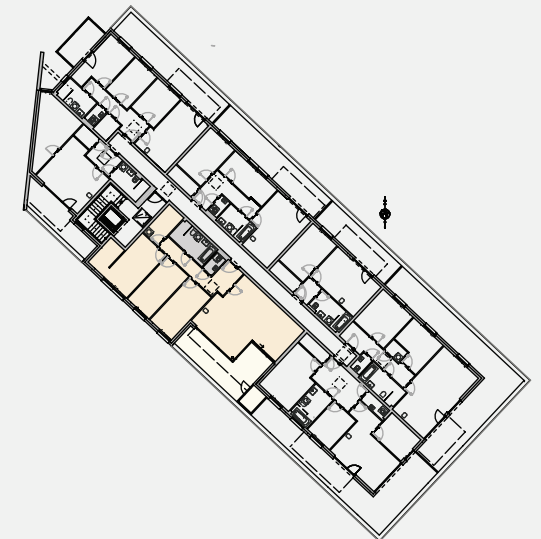
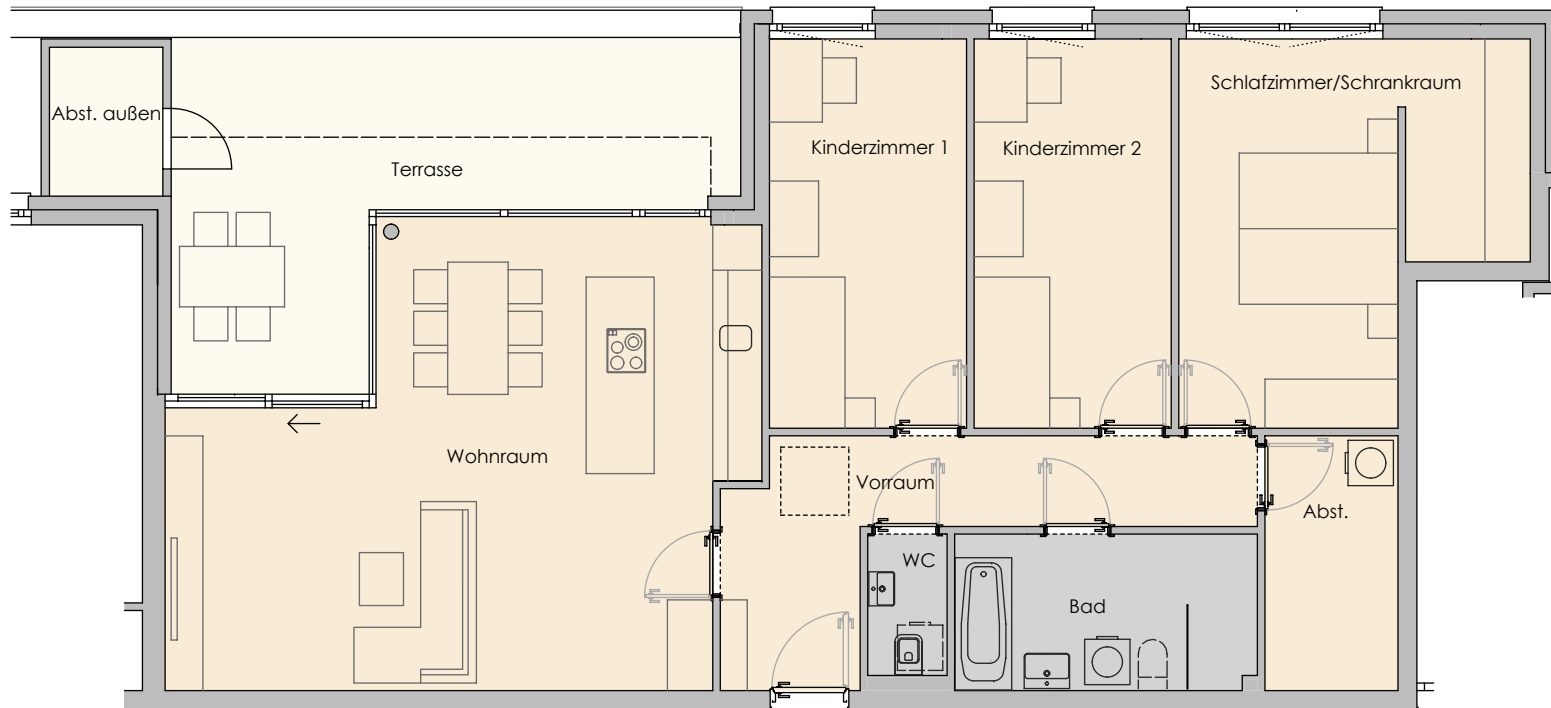
Dachgeschoß

| | |
|--------------------------|----------------------|
| Vorraum | 12.09 m ² |
| Wohnraum | 40.58 m ² |
| Schlafzimmer/Schrankraum | 19.89 m ² |
| Kinderzimmer 1 | 13.43 m ² |
| Kinderzimmer 2 | 13.43 m ² |
| Bad | 8.25 m ² |
| WC | 1.96 m ² |
| Abst. | 5.93 m ² |

Gesamt

115.56 m²

| | |
|-------------------|----------------------|
| Terrasse | 23.34 m ² |
| Abst. außen | 2.95 m ² |
| Kellerabstellraum | 8.20 m ² |



1m 5m