

Wohnprojekt Salzburgerstraße

Bischofshofen

Top 40

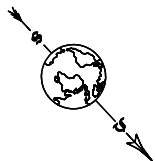
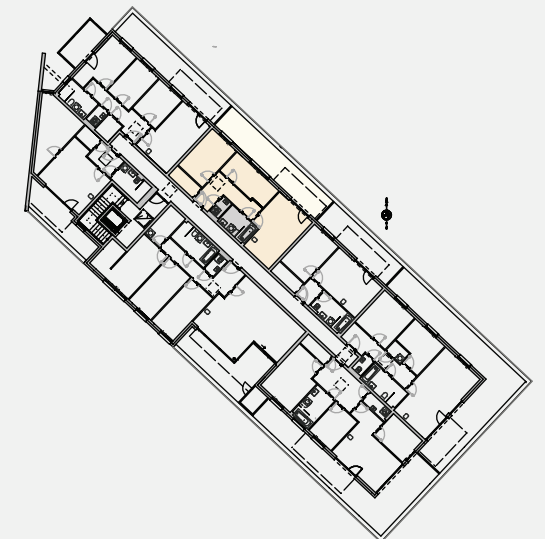
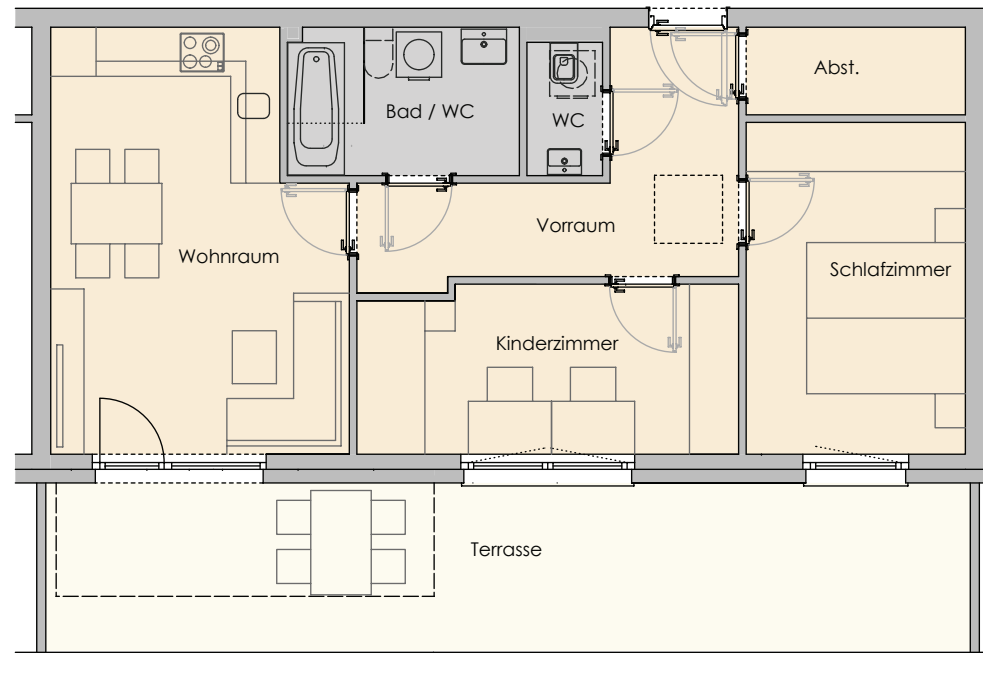
Dachgeschoß

Vorraum	10.01 m ²
Wohnraum	20.42 m ²
Schlafzimmer	12.73 m ²
Kinderzimmer	11.08 m ²
Bad / WC	5.99 m ²
WC	1.76 m ²
Abst.	3.36 m ²

Gesamt

65.35 m²

Terrasse	27.15 m ²
Kellerabstellraum	6.20 m ²



1m 5m