

# Wohnprojekt Zellermoos

## Zell am See

### Top 1

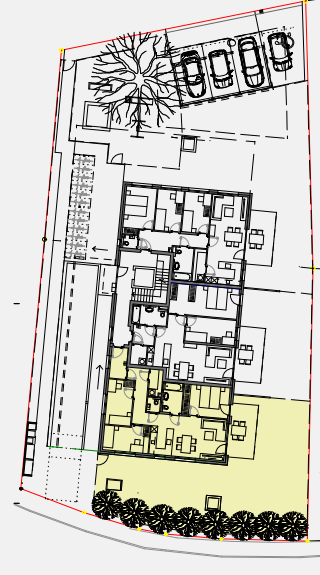
### Erdgeschoss

Vorraum	4.71 m <sup>2</sup>
Wohnraum/Küche	36.16 m <sup>2</sup>
Schlafzimmer	12.83 m <sup>2</sup>
Kinderzimmer 1	10.67 m <sup>2</sup>
Kinderzimmer 2	10.55 m <sup>2</sup>
Bad	5.44 m <sup>2</sup>
WC	1.62 m <sup>2</sup>
Abst.	3.05 m <sup>2</sup>

### Gesamt

85.03 m<sup>2</sup>

Terrasse	12.67 m <sup>2</sup>
Garten	165.72 m <sup>2</sup>
Kellerabstellraum	



28.03.2026

